

## Unsere Kompetenzen

Die Wilms AG ist ein familiengeführter Traditionsbetrieb. Die Gesellschafter gehören alle der Gründerfamilie an und stellen zugleich die Geschäftsführung. Seit drei Generationen steht die Leidenschaft für den Hausbau an erster Stelle. Unser Qualitätsanspruch ist eindeutig: Wir bauen individuell, in bester Qualität und das bei jedem Projekt aufs Neue. Um das zu erreichen, gehen unsere eigenen Qualitäts- und Prüfbestimmungen deutlich über die gesetzlichen Vorgaben hinaus. Am Ende bekommen Sie ein schlüsselfertiges Haus – qualitativ so hochwertig, als hätten wir es für uns selbst gebaut.

### QUALITÄT IST KEIN ZUFALL.

- Routiniertes und langjähriges Partnernetzwerk aus Dienstleistern und Lieferanten.
- Sehr erfahrene und viele Jahre bei uns beschäftigte Handwerker.
- Jahrzehntelange Routine in der besten Bauweise: Stein auf Stein.
- Überdurchschnittlich hoher Anteil an Empfehlungen von zufriedenen Bauherren.

## Unsere Leistungen

Sie wollen nicht nur ein Haus, das Ihren Vorstellungen nahe kommt. Sie wollen genau das Haus, das Sie sich wünschen. Und das mit einem Baupartner, auf den zu 100 % Verlass ist. Ganz gleich, für welchen Haustyp Sie sich begeistern oder welchen Stil Sie in der individuellen Planung Ihres Hauses verwirklichen wollen: Wir entwickeln auf der Grundlage Ihrer Wünsche und Vorstellungen das passende Konzept und beraten Sie in allen Punkten und Fragen rund um den Bau Ihres Hauses.

### VON DER GRUNDSTÜCKSSUCHE BIS ZUR SCHLÜSSELÜBERGABE.

- Beratung in allen Fragen rund um den Hausbau.
- Hilfe bei Grundstückssuche und -kauf.
- Beschaffung der Baugenehmigung bei den zuständigen Behörden.
- Maßgeschneiderte Finanzierung über Netzwerkpartner zu besten Konditionen.
- Beratung und Unterstützung zu Fördermitteln des Bundes und der Länder.
- Umsetzung guter und passender Energiekonzepte (Erfüllung der Anforderungen u.a. nach ENEC und KfW).
- Stringente Beachtung der Vorgaben nach den DIN- und Herstellervorschriften.
- Bauen mit deutschen Markenprodukten.
- Durchgehende Erfolgsbegleitung und Kontrolle des Bautenstandes.

## Haus mit Einliegerwohnung Lina



## Unsere Referenzen

Wir bei WilmsHaus wissen, dass wir für unsere Kunden beste Ergebnisse liefern und Häuser nach individuellen Anforderungen und Ansprüchen bauen. Das müssen Sie uns aber nicht blind glauben – die Auswahl des richtigen Bauunternehmens für Ihr Traumhaus sollte wohl überlegt und gut informiert getroffen werden. Über 1.000 Familien und Einzelpersonen aus ganz Deutschland haben uns bereits ihr Vertrauen geschenkt und nennen individuell gestaltete Häuser von höchster Qualität ihr Zuhause. Um Ihnen einen Überblick über unsere Leistungen zu bieten, haben wir für Sie ein kleines Portfolio einiger von uns verwirklichter Bauvorhaben zusammengestellt. Eine größere Galerie sowie Kundenmeinungen finden Sie auf unserer Website unter [www.wilmshaus.de](http://www.wilmshaus.de).



**WILMSHAUS**  
EINE MARKE DER WILMS AG

**WILMS AG**  
Tauentzienstraße 12  
10789 Berlin

**ZWEIGSTELLE**  
Gewerbestraße 11  
15366 Hoppegarten

**Tel.:** 0800.522.955-0

**E-Mail:** [info@wilmshaus.de](mailto:info@wilmshaus.de)

[www.wilmshaus.de](http://www.wilmshaus.de)



Abbildungen können Sonderausstattungen enthalten.



**WilmsHaus**  
Wir bauen Ihr Haus, als wäre es unser eigenes.

HAUS MIT EINLIEGERWOHNUNG  
**LINA**





# ERDGESCHOSS



### AUSFÜHRUNG

**Wohnung 1:** Wohn-/Esszimmer, Schlafzimmer, Küche, Diele, HWR, Bad **Wohnung 2:** Wohn-/Esszimmer, Küche, Diele, WC, Bad, 3 Kinderzimmer, Abstellraum, Galerie, Schlafzimmer

### AUSSENMASSE

12,90 m x 10,025 m

### DACHFORM

Walmdach

### KNIESTOCK

0 cm

### DACHNEIGUNG

25°



### HAUS MIT BODENPLATTE

Nutzfläche netto: ca. 183 m<sup>2</sup>  
Wohnfläche: ca. 171 m<sup>2</sup>

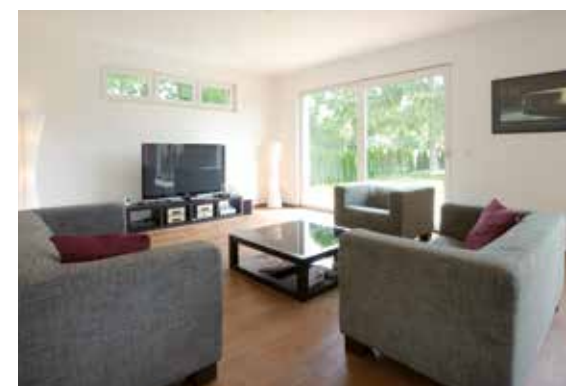
### HAUS MIT KELLER

Nutzfläche netto: ca. 275 m<sup>2</sup>  
Wohnfläche: ca. 178 m<sup>2</sup>

### INDIVIDUELL

Die Abmessungen und Aufteilung der Räume können Ihren Wünschen nach individuell angepasst und gestaltet werden.

# OBERGESCHOSS



## Eigene vier Wände Ihre Vorteile

Das eigene Haus ist der Traum vieler Menschen – und das nicht ohne Grund. Die Freiheiten und Möglichkeiten zur individuellen Entfaltung sind beinahe grenzenlos.

### VORTEILE IM ÜBERBLICK:

- Eine sinnvolle Kapitalinvestition für die Zukunft.
- Beinahe grenzenlose Gestaltungsmöglichkeiten.

## Wir bauen Nachhaltig

Wir unterstützen Sie bei der Planung eines optimalen Energiekonzeptes und führen es für Sie aus. Unsere Lösungen sind zeitgemäß, zukunftsorientiert und übertreffen aktuelle Standards.

### UNSERE LEISTUNGEN:

- Umsetzung modernster Energiekonzepte.
- Auf Wunsch energieeffiziente Heiztechnik wie Erdwärme, Solarthermie, etc.
- Wir erfüllen und übertreffen gesetzliche Forderungen.
- Gestaltung eines angenehmen und gesunden Raumklimas.
- Prüfung möglicher staatlicher Förderungen.

